



Центр
инновационных
технологий
в образовании
«Клевер»
www.covenok.ru



Анкета участника олимпиады
(заполните печатными буквами)

Фамилия _____

Имя _____

Школа (полное название с указанием населенного пункта)

Класс (обведите нужное) 7 8 9 10 11

В каких проектах ЦИТО и в каком году ты принимал(а) участие (подчеркните нужное)?

1. Олимпиада «Совёнок» 2008, 2009, 2010.
2. Олимпиада «ПРОРЫВ» 2009, 2010.
3. Дистанционный курс «Совёнок» 2010.
4. Сбор актива «ПРОРЫВ» 2010.

Результаты проверки работы

Задачи открытого типа					
№	ЭФ	ОП	ОР	РЗ	№
1					1
2					2
3					3
4					4
5					5
6					6

ПРОРЫВ-2011
задания первого тура

7-11
классы

Ситуация 2. Глубокая пропасть.

Представь, что перед тобой пропасть, на дне которой водоём. Как можно измерить глубину пропасти, не подвергая опасности свою жизнь?

Помни: пропасть очень глубокая и непосредственно измерить её нельзя. А у тебя с собой походный рюкзак, в котором есть много всего интересного...



Ситуация 3. Противоречивая мудрость.

<i>Когда?</i>	<i>Свойство</i>	<i>Когда?</i>	<i>Противоположное свойство</i>
Вчера	Мягкое	Сегодня	Твёрдое
Вчера	Светлое	Сегодня	Тёмное

Изучи таблицу. Составим по этой таблице такую загадку:
Вчера мягкое и светлое, а сегодня твёрдое и тёмное.

Отгадка: *тесто.*

Составь свои загадки, заполнив пропуски в таблицах.

<i>Когда?</i>	<i>Свойство</i>	<i>Когда?</i>	<i>Противоположное свойство</i>
Вчера	Жидкое	Сегодня	Твёрдое
Вчера	Прозрачное	Сегодня	Мутное

Загадка:

Вчера жидкое и прозрачное, а сегодня твёрдое и мутное.

Отгадка: _____.

<i>Когда?</i>	<i>Свойство</i>	<i>Когда?</i>	<i>Противоположное свойство</i>

Загадка:

_____.

Отгадка: _____.

<i>Когда?</i>	<i>Свойство</i>	<i>Когда?</i>	<i>Противоположное свойство</i>

Загадка:

_____.

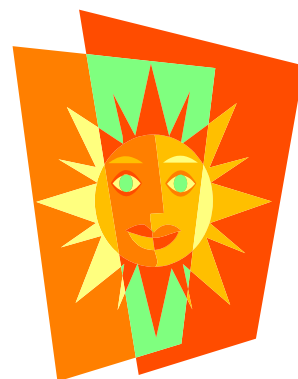
Отгадка: _____.

Ситуация 4. Световой образ.

Слово «свет» в литературных произведениях встречается в различных аналогиях: свет как жизнь, свет как солнце, свет как электричество и др.

Поэт Николай Гумилев писал:

*Земля, к чему шутить со мной:
Одежды нищенские сбрось
И стань, как ты и есть, звездю,
Огнем, пронизанной насквозь!*



В этом стихотворении прослеживается световой образ воспрянувшей и очищенной природы.

Приведите два – три примера литературных произведений (стихотворения, басни, поэмы и т.д.), в которых автор тоже использует световой образ.



**Центр инновационных технологий
в образовании “Клевер” (ООО)**

Телефон: 8(8332) 49-94-89

E-mail: 1@covenok.ru

Сайт: www.covenok.ru

www.школьнаяолимпиада.рф